

アネシス御影 通所リハビリテーション ご利用料金表

※下記料金は、1割の方のご利用料金となります。2割3割のご負担の方はそれに応じたご利用料金となります。

通所リハビリテーション費（1日あたり）

	要介護1	要介護2	要介護3	要介護4	要介護5
6時間以上7時間未満	712円	850円	985円	1,148円	1,306円

◇加算

リハビリマネジメント加算 I	352円/月	
短期集中個別リハ実施加算	118円/日	退院（所）日又は認定日より3月以内
リハビリテーション提供体制加算	25円/日	
入浴介助加算	54円/日	

◆減算

送迎を行わない場合	-51円/日	片道につき減額
-----------	--------	---------

介護予防通所リハビリテーション費（1ヶ月あたり）

	要支援1	要支援2
月額料金	1,825円/月	3,825円/月

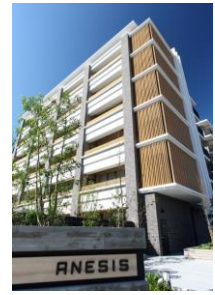
◇加算

運動器機能向上加算	352円/月
介護予防リハビリマネジメント加算	352円/月

その他（私費）

昼食代	714円	タオル代	216円
おやつ代	108円	おむつ代	270円（テープ式おむつ）
コーヒー代	108円		216円（リハビリパンツ）

アネシス御影デイケアサービス 一日のスケジュール



8 : 40

・・・ お迎え 各ご自宅を訪問します



9 : 20

・・・ 手洗い・健康チェック（体温・脈拍・血圧）
・・・ 入浴（午前と午後にて男女入替え）
運動（マシン・歩行・棒体操など）
レクリエーション（脳トレ・塗り絵・折り紙・歌など）



11 : 30

・・・ 嚥下体操



12 : 00

・・・ 昼食・内服・口腔ケア・休憩



13 : 00

・・・ 入浴（午前と午後にて男女入替え）
・・・ 運動（マシン・歩行・棒体操など）
レクリエーション（脳トレ・塗り絵・折り紙・歌など）



15 : 00

・・・ おやつ



15 : 45

・・・ お送り



※基本的な流れになります。時間は目安です。
当日の体調などで変更させていただく場合もあります。